

Всероссийский научно-просветительский, историко-культурный,  
духовно-патриотический и краеведческо-филателистский проект



ПОЧТА  
ПЕТРА  
ВЕЛИКОГО



Петровскими вёрстами по России



*«Русский - тот, кто Россию*



[postventure.ru/petr-1](http://postventure.ru/petr-1)

*любит и ей служит!»*

**Пётр I Великий император российский (1672–1725)**



# «ПРАХ ЕГО ЗДЕСЬ, В ПЕТЕРБУРГЕ, А СЛАВА — ВЕЗДЕ!»



Петровскими вёрстами  
по Коронежу

Область памяти Петра Великого в России обширнее тех мест, которые он посетил — а уж царь Великий император российский побывал во многих русских городах. И это не случайно — размах его преобразований, его деяний подстать самой большой в мире стране. Поэтому петровское наследие охватывают территорию всей России — от Соловецких островов до Дербента, от Новгорода до Владивостока, от Калининграда до Петропавловска-Камчатского.



## «ПОЧТА ПЕТРА ВЕЛИКОГО»

Всероссийский научно-просветительский, историко-культурный, духовно-патриотический, краеведческо-филатуристский проект «Почта Петра Великого» создан благодарными потомками и сынами Отечества в день уважения к памяти о первом российском императоре и царе-реформаторе Петре I.

[postventure.ru/petr-1](http://postventure.ru/petr-1)

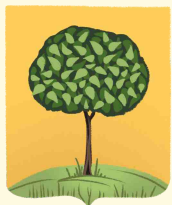
2

## «ПОЧТА ПЕТРА ВЕЛИКОГО»

Всероссийский научно-просветительский, историко-культурный, духовно-патриотический краеведческо-филатуристский проект



# ЦЕЛИ И ЗАДАЧИ



Петровскими вёрстами  
по Липецку



Проект «Почта Петра Великого» ставит перед собой следующие цели и задачи:

1. патриотическое воспитание и духовно-нравственное просвещение детей и молодежи;

2. развитие внутреннего и въездного туризма в Российской Федерации через продвижение «петровских брендов», «петровских территорий» Российской Федерации;

3. сохранение исторического и культурного наследия России времен Императора Петра I через призму филатуризма, историю отечественной почты и почтовые реконструкции;

4. популяризация знаний об исторических событиях прошлого и сопричастности к памяти о первом российском императоре и царе-реформаторе Петре I;

5. выявление, изучение и описание наиболее ярких петровских туристских объектов показа и достопримечательностей, связанных с деятельностью Петра I и его сподвижников с последующим созданием филатуристских квест-маршрутов «Петровскими верстами» в различных городах Российской Федерации;

6. научно-просветительская, историко-культурная и краеведческая деятельности.

# ГЕОГРАФИЯ ПРОЕКТА

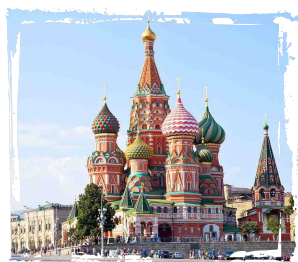


Петровскими вёрстами  
по Москве

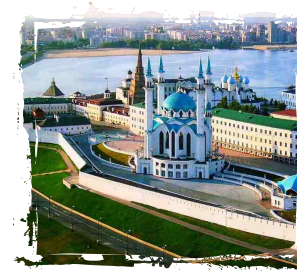
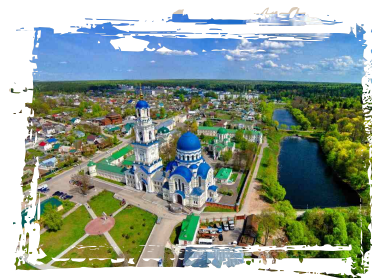


## «Петровские регионы»:

1. г. Москва
2. г. Санкт-Петербург
3. Алтайский край
4. Архангельская область
5. Астраханская область
6. Белгородская область
7. Брянская область
8. Владимирская область
9. Волгоградская область
10. Вологодская область
11. Воронежская область
12. Ивановская область
13. Калининградская область
14. Калмыкия, республика
15. Калужская область
16. Камчатский край
17. Карелия, республика
18. Костромская область
19. Краснодарский край
20. Курская область
21. Ленинградская область
22. Липецкая область
23. Марий Эл, республика
24. Мордовия, республика
25. Московская область
26. Нижегородская область
27. Новгородская область
28. Омская область
29. Оренбургская область
30. Орловская область
31. Пермский край
32. Приморский край
33. Псковская область
34. Ростовская область
35. Рязанская область
36. Самарская область
37. Саратовская область
38. Свердловская область
39. Смоленская область
40. Татарстан, республика
41. Тверская область
42. Тульская область
43. Тюменская область
44. Ульяновская область
45. Ханты-Мансийский  
АО–Югра, республика
46. Челябинская область
47. Ярославская область



[postventure.ru/petr-1](http://postventure.ru/petr-1)



# ТИПЫ ТУРИСТСКИХ ОБЪЕКТОВ ПОКАЗА, ДОСТОПРИМЕЧАТЕЛЬНОСТЕЙ И ПАМЯТНИКОВ



Петровскими вёрстами  
по С-Петербургу



- Арт-объекты
- Архитектурные ансамбли
- Выставочные центры
- Лицеи, гимназии, кадетские классы и ВУЗы имени Петра Великого
- Граффити
- Дворцово-парковые ансамбли
- Достопримечательные места
- Исторические захоронения
- Мемориальные доски
- Музеи государственные и частные
- Рестораны с именем Петра Великого
- Отели & гостиницы с именем Петра Великого
- Памятники археологии
- Памятники гражданской архитектуры
- Памятники инженерного искусства
- Памятники монументального искусства
- Памятники природы
- Памятники промышленной архитектуры
- Памятники садово-паркового искусства
- Памятники фортификации
- Памятники церковной архитектуры
- Памятные знаки

[postventure.ru/petr-1](http://postventure.ru/petr-1)

- Усадьбы
- Сувенирная продукция от мастеров народных промыслов в честь Петра Великого
- Кухня Петра Великого
- Кулинария и гастрономия в честь Петра Великого
- Художественные произведения искусства в честь Петра Великого
- Литературные произведения в честь Петра Великого
- Музыкально-танцевальные произведения в честь Петра Великого
- Географические знаки и объекты в честь Петра Великого



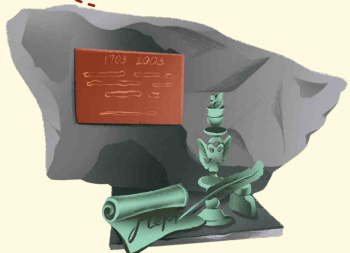
## «ПОЧТА ПЕТРА ВЕЛИКОГО»

Всероссийский научно-просветительский, историко-культурный, духовно-патриотический краеведческо-филиатурный проект

# ПЛАН МЕРОПРИЯТИЙ В 2024–2025 ГГ.



Петровскими вёрстами  
по Таганрогу



«Почта Петра Великого» включает в себя следующий план мероприятий в 2024-2025 гг.:

1. Создание и выпуск почтового набора «Почта Петра Великого», состоящего из коллекции почтовых карточек с марками-виньетками и спецштемпелем с городами и регионами России (художественно-иллюстрированными почтовыми карточками, марками-виньетками с номиналами равными количеству верст прохождения маршрута и спецштемпелями, которые воссоздают историю Петровской эпохи и представлены личными печатями-репликами и вензелем Петра Великого).
2. Разработка и реализация городских и региональных филателистских историко-культурных квест-маршрутов «Петровскими верстами» по регионам России с последующей выдачей «Проезжей грамоты» с личной подписью Петра Великого.
3. Создание реестра лицензированных «Петровских» гидов-экскурсоводов для индивидуальных и групповых экскурсий.
4. Создание Всероссийской сети туристско-почтовых станций «Почта Петра Великого».
5. Разработка и печать «Жалованной грамоты» Петра Великого с последующей выдачей участнику сети туристско-почтовой станции «Почта Петра Великого».
6. Разработка и печать «Жалованной грамоты» Петра Великого с утверждением губернского почтмейстера.



# ПЛАН МЕРОПРИЯТИЙ В 2024–2025 ГГ.



Петровскими вёрстами по Екатеринбургу

7. Разработка и печать филагид-путеводителя «Петровскими верстами по России».

8. Создание и печать сцеп-блока «Почта Петра Великого» с участием марок-виньеток, посвященных городам и регионам России с историко-культурным наследием Петра Великого.

9. Разработка и печать настольной игры для детей и взрослых «Петровскими верстами по России».

10. Создание и организация передвижной сувенирно-филателистической выставки-ярмарки «Почта Петра Великого» в различных городах Российской Федерации.

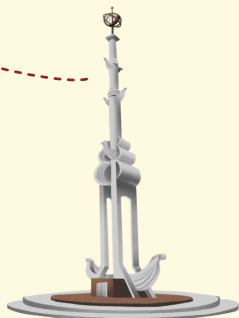


11. Организация и проведение ежегодного Всероссийского филателистского флешмоба «Почта Петра Великого» в день рождения Петра Великого 9 июня в пилотном городе проведения – г. Воронеже с дальнейшей церемонией передачи эстафеты проведения в другие регионы Российской Федерации.

# КАК ВОЙТИ В СЕТЬ ТУРИСТСКО-ПОЧТОВОЙ СТАНЦИИ?



Петровскими вёрстами  
Петрозаводску



Требования для вхождения во Всероссийскую сеть туристско-почтовой станции «Почта Петра Великого»:

1. Иметь собственную точку продаж: возможность реализовывать (продавать) почтовые карточки, марки и рекламно-сувенирную продукцию в серии «Почта Петра Великого» через собственный магазин сувениров.
2. Иметь 3D деревянный почтовый ящик: заказ и установка 3D деревянного рекламно-информационного почтового ящика «Почта Петра Великого».
3. Иметь собственный почтовый выпуск: заказ локальной почтовой карточки с маркой-виньеткой и спецштемпелем в серии «Почта Петра Великого».
4. Иметь персональный стенд: установка рекламно-информационного стенда, афиши «Почта Петра Великого» и инструкции о прохождении квест-маршрута.



[postventure.ru/petr-1](http://postventure.ru/petr-1)



# КОНТАКТЫ



Петровскими вёрстами  
по Тобольску



Автор и руководитель проекта:

ВАЛЕРИЙ СУШКОВ

E-mail: [info@postventure.ru](mailto:info@postventure.ru)

Тел./WhatsApp: +7-950-805-22-11



<https://postventure.ru/petr-1>

Приглашаем к сотрудничеству туристско-информационные центры, туристские компании и экскурсионные бюро, историков и краеведов, гидов и экскурсоводов, а также фонды, ассоциации, клубы и другие общественные и коммерческие организации, интересующихся историко-культурным наследием Петра Великого и петровской эпохой.