



ЗАТОНИЛЬНЫЕ • СВАТЫНИ • ЖУДОГСКОГО КРАЯ



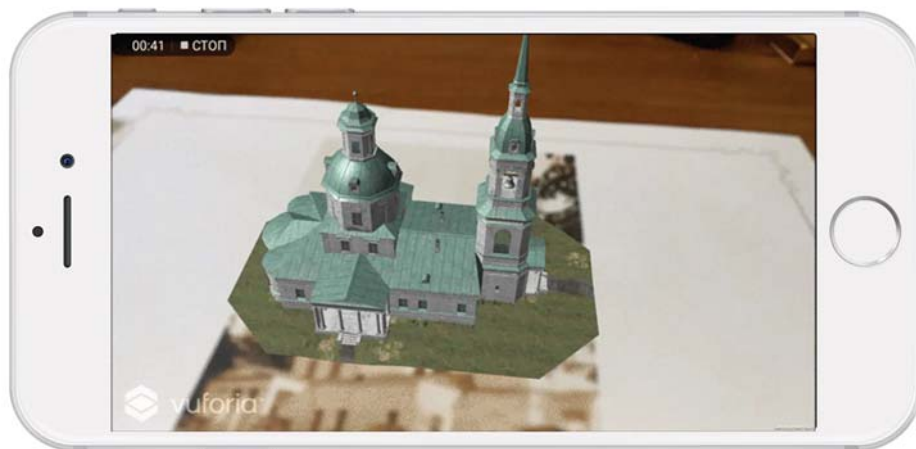


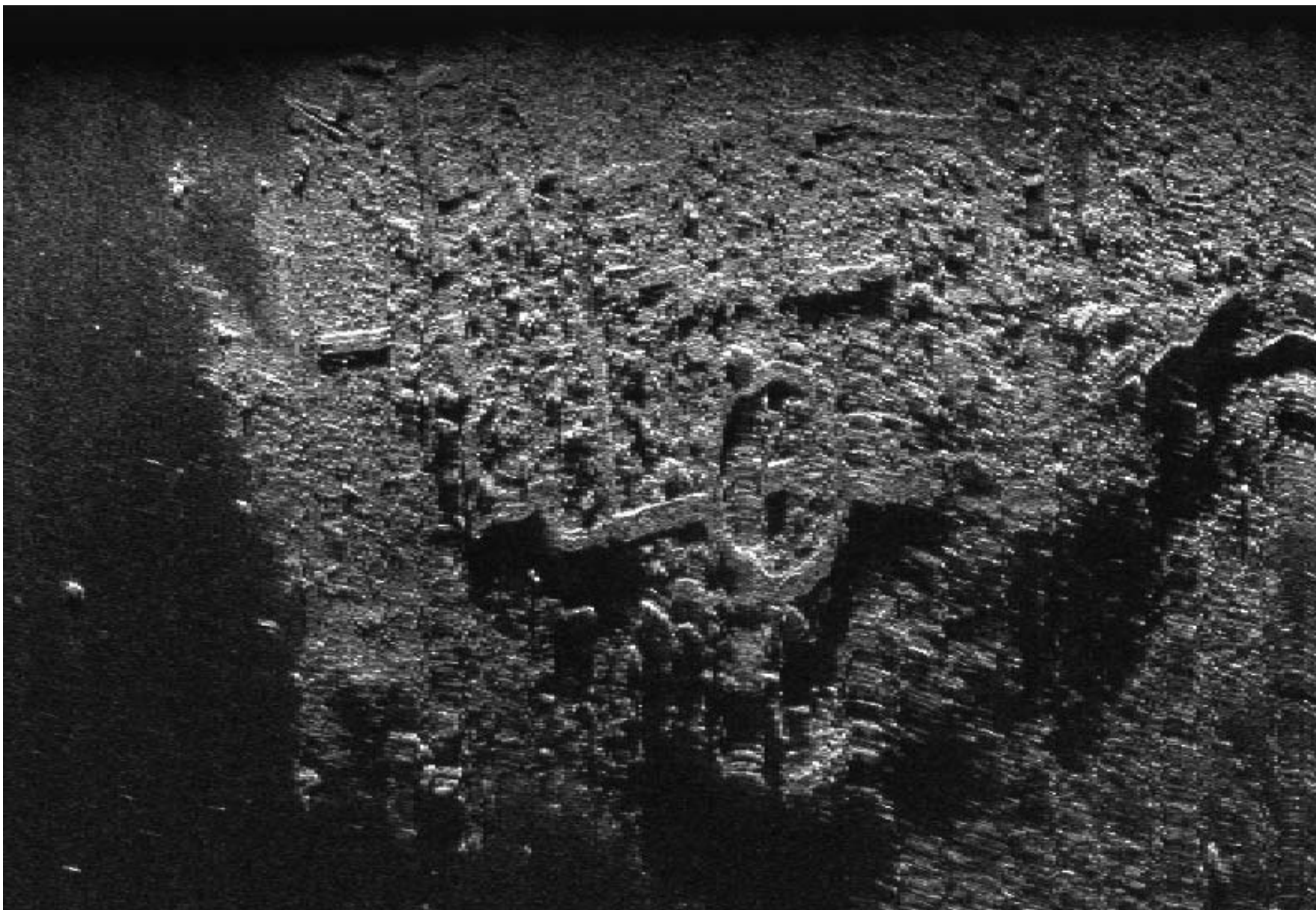
Уважаемые читатели!

Данное издание содержит элементы дополненной реальности.
Для ознакомления скачайте приложение по инструкции ниже.

1. Скачайте приложение, сканируя QR-код.
2. Сохраните файл Borisogleb_11.apk
3. Установите приложение, приняв необходимые разрешения системы.*
*действует только на системе android.
4. Откройте приложение и наведите на фото с пометкой

3D 





3D 

Вид сельскохозяйственного техникума в селе Борисоглеб 2018 год. Сохранившиеся в архивах фотографии стали основой для воссоздания облика усадьбы в формате 3D. Для того, чтобы изобразить фрагмент сохранившейся части фундамента, потребовалось более 20 часов подводных работ по разметке, съёмке, а затем несколько недель для построения модели.



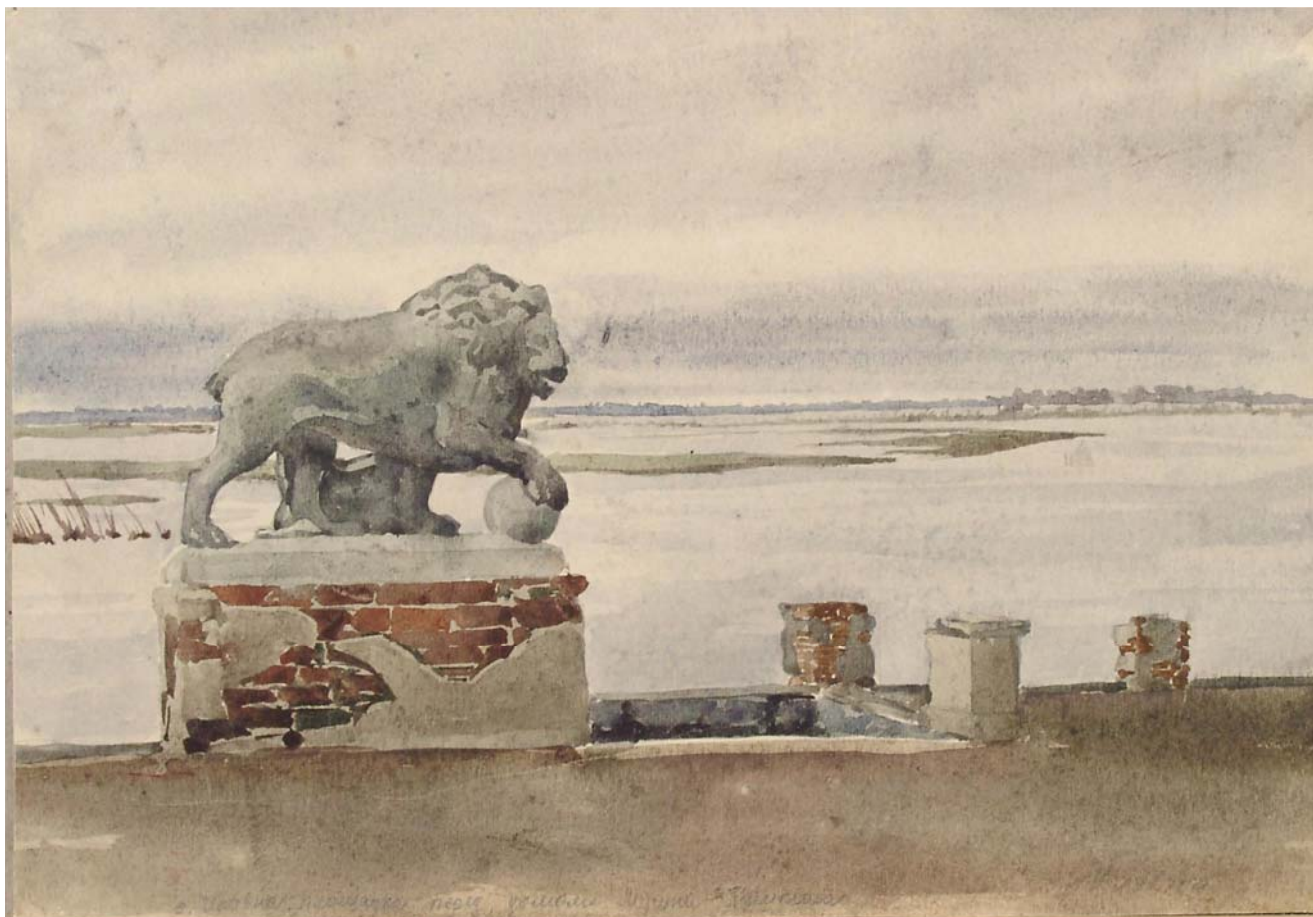
3D 

Усадьба Мусиных-Пушкиных Борисоглеб 2018 год. Так выглядит фрагмента фундамента усадьбы сейчас. На изображение гидролокационной съёмки нанесено изображение трёхмерной модели усадьбы.



3D 360°

По результатам проведенной разведки были обнаружены остатки стены Югской Дорофеевой пустыни и трех корпусов каменных гостиниц для приезжающих богомольцев.



Усадьба графов **МУСИНЫХ- ПУШКИНЫХ** В СЕЛЕ **ИЛОВНА**



1. Скачайте приложение для данного раздела можно в Play Маркет, набрав в поиске «Затопленные святыни Мологского края» или считав QR-код.



2. Установите приложение, приняв необходимые разрешения системы.*
*действует только на системе android.

3. Откройте приложение и наведите на фото с пометкой



Бывшая Иловенская волость Мологского уезда Ярославской губернии, располагалась на левом берегу реки Мологи в 23 верстах от уездного города Мологи.

Впервые упоминается в писцовой книге за 1646 год в составе села Иловна, владельцем которой был Яков Юрьевич Мусин-Пушкин. Упоминается в начале XVIII века в связи с Петром Первым, который поселил в селе Иловна иностранных шкиперов, чтобы они обучали местное население транспортному судостроению и управлению судами.



3D 360°

Изображение усадьбы графов Мусиных-Пушкиных Иловна на экране гидролокатора бокового обзора (2017 год)



*Церковь Преображения Господня
в селе Иловна*



3D 360°